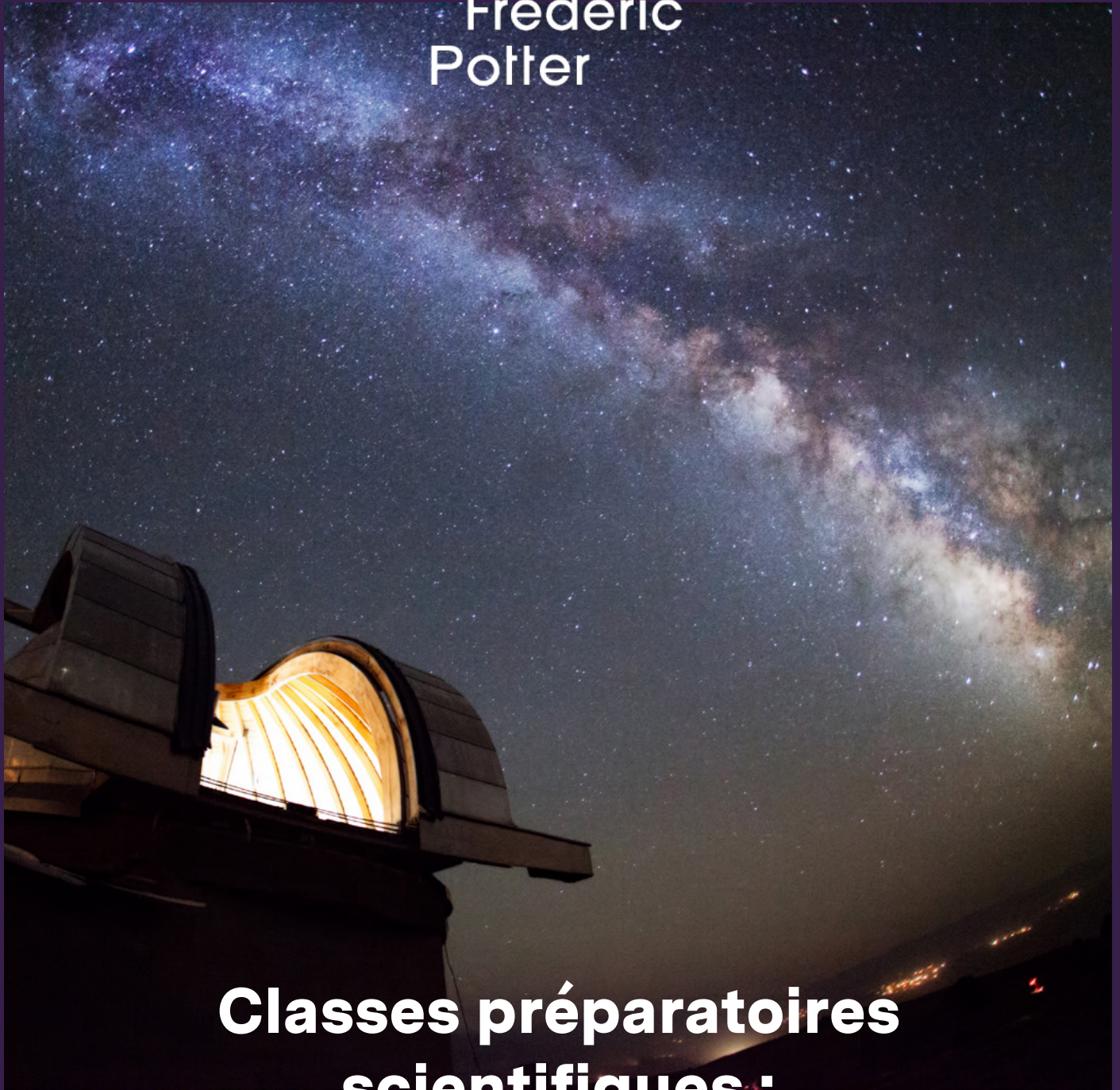


Fonds de
dotation
Anne et
Frédéric
Potter



**Classes préparatoires
scientifiques :**

comment déterminer ma liste
de choix sur Parcoursup ?

ÉDITO

Après deux campagnes de candidatures, plus de 200 dossiers reçus et 60 entretiens menés avec des élèves de terminale originaires de la France entière (métropolitaine et DOM-TOM), il nous est apparu qu'il était parfois difficile pour un lycéen de déterminer, en toute connaissance de cause, quelle classe préparatoire choisir.

Cet outil a pour objectif d'aider l'élève de terminale, qui souhaite intégrer une classe préparatoire scientifique, à le faire dans les meilleures conditions possibles. Pour cela, il est en effet crucial non seulement de développer une bonne connaissance de l'écosystème existant mais aussi une excellente connaissance de soi.

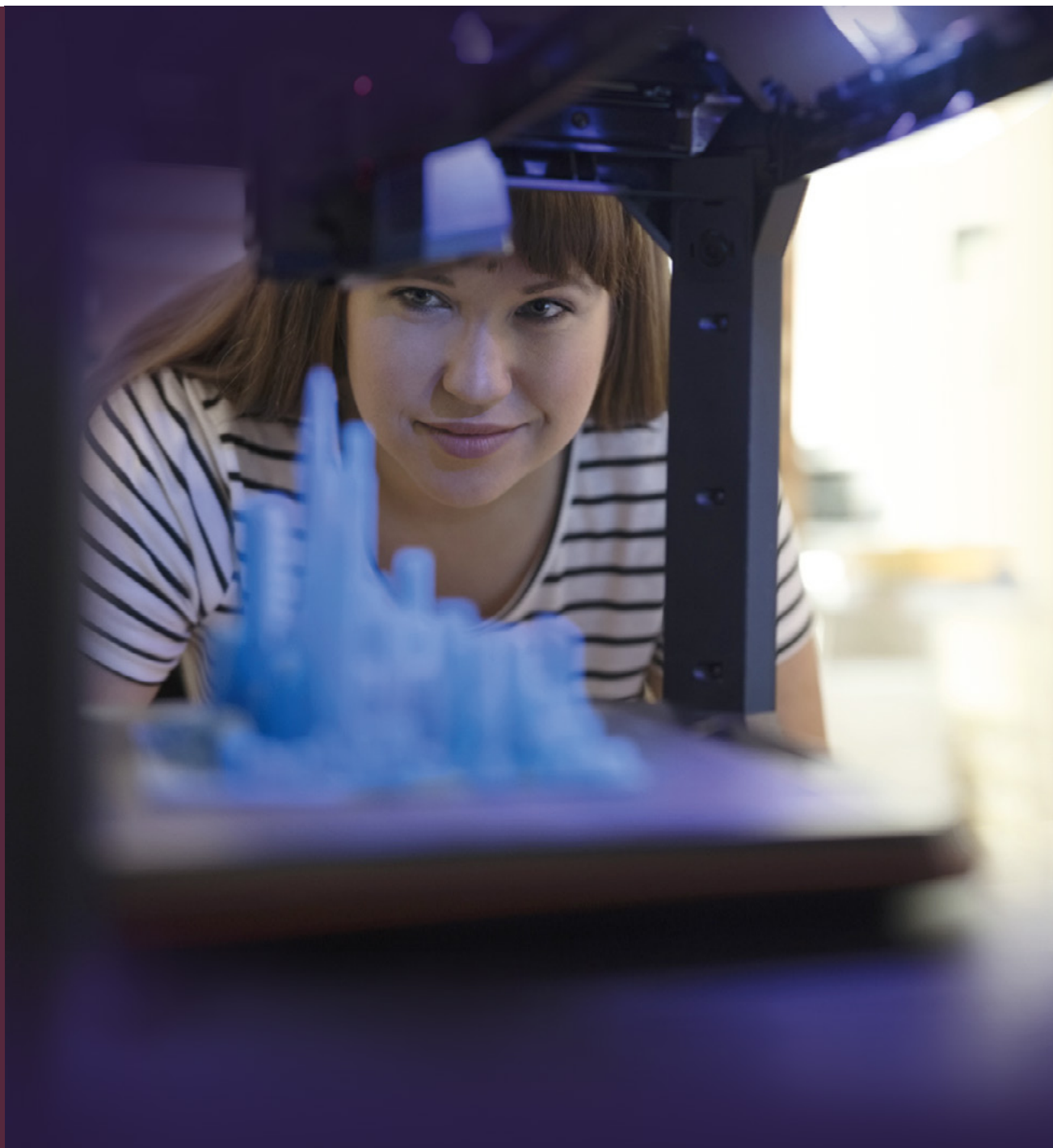
La voie de la CPGE scientifique est une voie royale pour intégrer les écoles d'ingénieur, quel que soit le lycée choisi*. L'objectif de chaque lycée étant de constituer des classes homogènes pour développer une dynamique constructive, il est important pour chaque élève de choisir la meilleure classe adaptée à son niveau et sa personnalité. Ce choix lui permettra de bénéficier de façon optimale de la qualité de l'enseignement et de l'encadrement, mais aussi de s'épanouir et de se construire avec le groupe.

Cette expérience unique développe chez les préparateurs des connaissances structurantes pour leur carrière future mais aussi des qualités humaines telles que le sens de l'effort, la persévérance et la solidarité entre pairs.

MARIE EL GUEDJ

Directrice du Fonds de dotation Anne et Frédéric Potter

**Se référer notamment aux statistiques du site du Service de Concours Ecoles d'Ingénieurs (SCEI)*



01

POURQUOI CHOISIR
LA BONNE CLASSE
PRÉPARATOIRE

02

QUELLE MÉTHODOLOGIE
POUR FAIRE MES CHOIX
PARCOURSUP ?

03

CAS PÉDAGOGIQUES

04

COMPRENDRE COMMENT
LES CLASSES
PRÉPARATOIRES VONT
ÉVALUER MON DOSSIER

05

LA QUESTION
DU BUDGET

06

LES 5 ENSEIGNEMENTS
CLÉS



Pourquoi choisir la bonne classe préparatoire ?

IL EXISTE À LA FOIS UNE GRANDE DIVERSITÉ DE FILIÈRES MAIS ÉGALEMENT D'ÉTABLISSEMENTS DANS LE RÉSEAU DES CLASSES PRÉPARATOIRES SCIENTIFIQUES FRANÇAISES.

VOICI 4 BONNES RAISONS D'ÉTUDIER AVEC ATTENTION LES OPTIONS QUI S'OFFRENT À MOI AFIN DE FAIRE LES MEILLEURS CHOIX POSSIBLES SUR PARCOURSUP :

1

MES CHOIX PARCOURSUP SONT CLÉS POUR LA SUITE DE MON PARCOURS.

Ils vont déterminer la classe préparatoire où je vais préparer mes concours aux écoles d'ingénieur et les conditions dans lesquelles je le ferai. C'est un choix que je dois faire avec la meilleure connaissance possible de l'écosystème des classes préparatoires et de façon lucide par rapport à mon niveau, mon ambition et ma personnalité.

2

L'ENVIRONNEMENT ET LES CONDITIONS DE TRAVAIL SONT ESSENTIELS POUR MA RÉUSSITE.

La situation géographique de la classe préparatoire choisie (proche ou non du foyer familial) va compter tout autant que l'ambiance de travail dans laquelle j'évolue qui doit être studieuse et calme. Certains facteurs sont très importants comme la proximité avec mes professeurs, l'interaction avec les autres élèves ou la stimulation au travail liée au groupe ou à l'internat (qui peut être externé).

3

L'EXIGENCE SCOLAIRE DE MA CLASSE PRÉPARATOIRE DOIT CORRESPONDRE À MON NIVEAU.

Il y aura déjà un écart significatif entre les exigences scolaires que j'ai connues dans mon lycée et celles de ma classe préparatoire. S'ajoute ensuite à ce premier écart, le niveau d'exigence du lycée choisi. Mon ambition doit donc être en phase avec mon niveau : je ne dois pas me sous-estimer ou au contraire me surestimer.

4

LES CARACTÉRISTIQUES DE L'ÉTABLISSEMENT CHOISI DOIVENT ÊTRE ALIGNÉES AVEC MA PERSONNALITÉ.

Même si dans toutes les classes préparatoires, l'ambiance est bonne et l'entraide entre les élèves bien présente, il n'en reste pas moins que la concentration de très bons élèves, très bien préparés dans certains lycées, y rend l'émulation plus forte. Choisir les lycées les mieux classés, ceux dont les résultats sont les meilleurs (Louis Le Grand, Henri IV, Pierre de Fermat, Le Parc...) n'est donc pas forcément la meilleure option*. Chaque choix doit être fait selon ma capacité à m'épanouir dans un contexte d'émulation plus ou moins forte.

*Si le lycée A place 50% de ses élèves dans les écoles de niveau 1, alors que le chiffre est de 10% pour le lycée B, cela ne veut pas dire qu'un élève donné choisissant le lycée A a plus de chances d'intégrer une école de niveau 1 qu'en choisissant le lycée B.

Quelle méthodologie pour faire mes choix parcoursup ?

L'importance d'une bonne connaissance de l'écosystème

IL EXISTE PLUSIEURS SOURCES D'INFORMATIONS POUR CONNAÎTRE ET ÉVALUER L'ÉCOSYSTÈME DES CLASSES PRÉPARATOIRES. COMBINER PLUSIEURS D'ENTRE ELLES DANS MES RECHERCHES EST LA MEILLEURE FAÇON D'AVOIR UNE VISION CLAIRE DES VOIES EXISTANTES.

1

LES CLASSEMENTS DES CLASSES PRÉPARATOIRES

Par exemple, celui de [l'Étudiant](#). Il permet d'avoir une première vue d'ensemble des classes préparatoires existantes et leur taux d'intégration selon la filière choisie.

2

LES JOURNÉES PORTES OUVERTES (JPO)

Une occasion unique d'échanger avec d'autres élèves et professeurs de l'établissement concerné. L'ensemble des dates des JPO sont répertoriées sur le site [prepas.org](#)

3

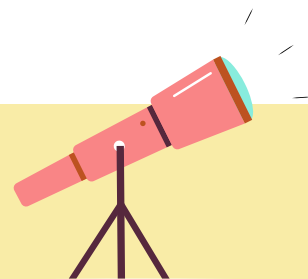
LES ÉCHANGES

Avec des professeurs ou des élèves qui ont choisi ou choisiront également cette voie.

4

LES SITES D'INFORMATION EN LIGNE

- [prepas.org](#) qui répertorie à la fois l'ensemble des filières mais aussi la liste exhaustive des lycées
- le site de [Parcoursup](#) sur lequel chaque établissement possède une carte de ses formations ainsi que le contact du secrétariat de la CPGE concernée
- le site de [l'ONISEP](#)



2 IDÉES POUR OUVRIR MON CHAMP DE VISION

Solliciter un rendez-vous avec 3 professeurs de sciences de mon lycée pour discuter de mon projet.

Entrer en contact avec des élèves des lycées visés pour obtenir un retour d'expérience. Pour cela, je peux me rendre aux JPO physiques et/ou digitales, passer par des associations comme [Toi Aussi](#) ou des plateformes comme [Thotis](#).

Faire des choix en phase avec mon ambition, ma personnalité, mon niveau

DÉVELOPPER UNE BONNE CONNAISSANCE DE SOI ET DE SES CAPACITÉS EST ESSENTIEL POUR FAIRE LES BONS CHOIX. POUR CELA, JE DOIS ME POSER LES BONNES QUESTIONS AFIN **D'ANALYSER MA CAPACITÉ D'ADAPTATION, MON NIVEAU DE PERSÉVÉRANCE.**

MON AMBITION

- Quelles sont les raisons pour lesquelles je décide de choisir ce cursus ?
- En ai-je vraiment envie ? Par exemple, ai-je déjà fait certaines des démarches citées plus haut ?
- Dans quel(s) lycée(s) souhaiterais-je être admis ?

MA PERSONNALITÉ

- Est-ce que je sais travailler tout seul ? Ou ai-je besoin de travailler en groupe ?
- Comment j'envisage le potentiel éloignement avec ma famille ? Ai-je besoin de son encouragement ?
- Quel est l'environnement de travail qui me convient ? Très compétitif ou plus modéré ?
- Suis-je capable de persévérer ?
- Est-ce que je me sens capable d'affronter la charge de travail demandée en classe préparatoire, de ne pas me laisser décourager par de mauvais résultats ou un mauvais classement ?



MON NIVEAU

Évaluer mon niveau est un exercice complexe. Il a pour objectif, à la fois d'orienter de façon lucide mes choix Parcoursup mais aussi d'anticiper le potentiel écart entre mes connaissances actuelles et celles qui me seront demandées à mon entrée en classe préparatoire.

✓ 1 idée pour situer le positionnement de mon lycée :

Prendre contact, via mes professeurs par exemple, avec d'anciens élèves de mon lycée qui ont déjà intégré les classes préparatoires : quels établissements ont-ils intégrés ? Quelles étaient leurs notes et leur classement dans mon lycée ?

✓ 3 façons d'évaluer mon niveau :

1/ Mes notes de première et terminale, principalement dans les matières scientifiques, français et langues ainsi que mon classement, point décisif dans le processus de sélection

2/ Mes résultats lors de concours ou de stages de perfectionnement. Par exemple, le Castor Informatique, le concours Algoréa, le Kangourou des mathématiques, les rallyes mathématiques, Animath et les olympiades de mathématiques, physique, chimie, géosciences etc...

3/ Ma participation et mes résultats au test de mathématiques TeSciA



Attention à ne pas appliquer une stratégie qui associerait, par défaut d'information, des établissements parisiens en tête de classement à d'autres lycées choisis par défaut. Il existe en effet de nombreux lycées plus facilement accessibles, à Paris ou dans les capitales régionales, qui sont d'excellents établissements tout en étant légèrement moins sélectifs. Une bonne stratégie est de mettre le nombre maximal d'établissements autorisés par Parcoursup, couvrant toute la gamme du classement des prépas.



2 IDÉES POUR FAIRE DES CHOIX EN PHASE AVEC MON AMBITION ET MA PERSONNALITÉ

Identifier pour chacune des classes prépas visées les critères importants :

- niveau des différentes classes
- proximité avec ma famille
- internat ou internat-externé
- possibilité d'étude le soir
- existence de foyers avec un accompagnement spécifique.

Par exemple, la Maison des jeunes talents.

À noter : demander sur Parcoursup un établissement avec et sans internat ne compte que pour un sous-vœu.

Sélectionner plusieurs typologies de lycées dans ma liste de choix Parcoursup :

par réputation de niveau, par emplacement géographique, établissements publics, établissements privés...



Cas pédagogiques

CES CAS PÉDAGOGIQUES SONT INSPIRÉS D'EXPÉRIENCES RÉELLES ET ILLUSTRENT LA PLURALITÉ DES STRATÉGIES DE CHOIX. **SI LE TRAVAIL DE MÉTHODOLOGIE ABORDÉ ICI N'EST PAS RÉALISÉ AVEC ATTENTION, LES ÉCUEILS PEUVENT ÊTRE NOMBREUX.**



PROFIL N°1:

ÉLÈVE ORIGINAIRE DE LA RÉGION NOUVELLE-AQUITAINE, ADMIS EN MPSI AU LYCÉE LOUIS LE GRAND À PARIS (2020) ET POURSUIT SON PARCOURS EN DEUXIÈME ANNÉE (2021).

Formations demandées sur Parcoursup :

MPSI : lycées Louis le Grand, Henri IV, Saint Louis à Paris, lycées du Parc et aux Lazaristes à Lyon, lycée Hoche à Versailles, Lycée Blaise Pascal à Orsay.

Résultats scolaires (moyennes) :

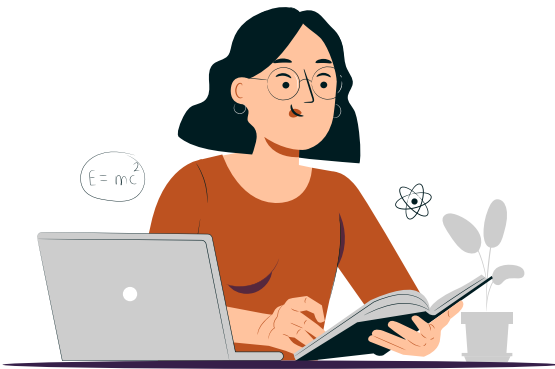
Mathématiques : 19,5/20 en terminale, 19,3/20 en première
Anglais : 18,1/20 en terminale, 17,5/20 en première
Français : 16,6/20 en première

Activités extrascolaires (entre autres) :

- Coupe Animath : admission à la Préparation Olympique Française de Mathématiques, 3^{ème} prix
- Stage de mathématiques à l'ENS Ulm, Paris
- Niveau Maître sur le site [Mathraining](#), site interactif d'initiation à la résolution de problèmes mathématiques avancés

Synthèse :

Ce profil allie excellence académique et préparation poussée au cursus des classes préparatoires avec une participation soutenue à des activités extra-scolaires complémentaires.



PROFIL N°2

ÉLÈVE ORIGINAIRE DE LA RÉGION AUVERGNE-RHÔNE-ALPES, ADMIS EN MPSI AU LYCÉE LA FAYETTE À CLERMONT-FERRAND (2021)

Formations demandées sur Parcoursup :

Lycées Louis le Grand, Henri IV et Saint Louis (avec et sans internat) à Paris, Lycée du Parc (avec et sans internat) à Lyon, lycée Pierre de Fermat (avec et sans internat) à Toulouse, lycée Clémenceau (sans internat) à Nantes, lycée Joffre (sans internat) à Montpellier, lycée Masséna à Nice, lycée Montaigne à Bordeaux (sans internat) et lycée La Fayette (sans internat) à Clermont-Ferrand.

Résultats scolaires (moyennes) :

Mathématiques : 19,3/20 en terminale,
17,9 /20 en première

Anglais : 18,7/20 en terminale,
18,1/20 en première

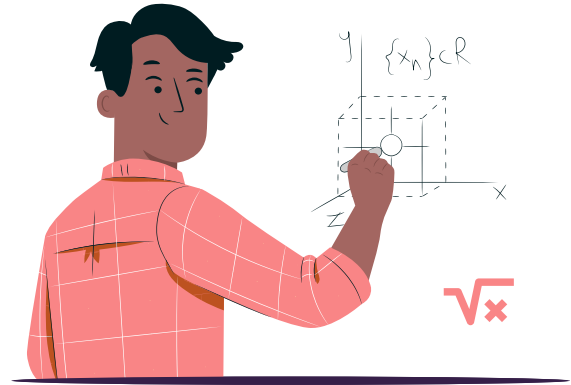
Note au bac de français : 17

Activités extrascolaires :

Certification d'anglais de Cambridge niveau B2

Synthèse :

Cet élève de très bon niveau, admise dans un excellent établissement de région lors des résultats Parcoursup, s'est finalement orienté vers un lycée plus modeste mais géographiquement proche du domicile familial.



PROFIL N°3

ÉLÈVE ORIGINAIRE DE LA RÉUNION, ADMIS EN MPSI AU LYCÉE LOUIS LE GRAND À PARIS (2020) MAIS ABANDONNE LA CLASSE PRÉPARATOIRE LORS DE SON ENTRÉE EN DEUXIÈME ANNÉE (2021).

Formations demandées sur Parcoursup :

lycées Louis le Grand, Henri IV, Saint Louis et Charlemagne à Paris, lycée du Parc à Lyon, lycée Pierre de Fermat à Toulouse, lycée Montaigne à Bordeaux, lycée Faidherbe à Lille, lycée Saint Charles et Leconte de Lisle à la Réunion.

Résultats scolaires (moyennes) :

Mathématiques : 20/20 en terminale,
20/20 en première

Anglais : 17/20 en terminale,
16/20 en première

Français : 16,3/20 en première

Activités extrascolaires :

- Olympiades de physique
- Concours général de mathématiques
- Concours général de philosophie.

Synthèse :

Cet excellent profil a eu de grandes difficultés à gérer l'écart de niveau académique lors de sa première année de prépa. Même si cela n'aurait pas remis en question une belle réussite aux concours, le sentiment d'échec ressenti - à relativiser lorsque l'on est à Louis Le Grand ! - par rapport à ses camarades de classe associé à l'éloignement géographique du foyer familial l'ont finalement décidé à se réorienter.

Comprendre comment les classes préparatoires vont évaluer mon dossier

Chaque lycée à classes préparatoires décide de sa politique de recrutement. Si les plus demandés n'ont d'autres choix que de mettre en place des algorithmes de calculs pour assurer une première sélection, ils pratiquent aussi généralement un tri qualitatif pour affiner leurs choix. Leur objectif n'est pas uniquement de recruter les meilleurs élèves. Il est surtout de ne pas inscrire un étudiant dans un cursus qui se transformerait en chemin de croix !

En général, les résultats en mathématiques et le classement dans cette matière sont déterminants. La majorité des lycées accordent également beaucoup d'importance aux résultats en langues et français, outre les autres matières scientifiques. Et certains observent avec attention les appréciations du conseil de classe, la lettre de motivation, et parfois même les résultats en EPS !



1 PISTE POUR OPTIMISER MON DOSSIER

Mettre en avant dans ma lettre de motivation ma participation à des activités extra-scolaires comme des compétitions, concours, clubs ou préparations extérieures.

Si possible, demander à mes professeurs d'en faire eux-mêmes mention sur mon bulletin ou dans ma fiche Avenir sur Parcoursup.

Synthèse de mes recherches



En définitive, quel est mon objectif ?



Quels sont les filières et les lycées cohérents avec celui-ci ?



Comment rédiger en conséquence ma fiche Parcoursup ?

La question du budget

La question du budget ne doit en aucun cas influencer mes choix Parcoursup (établissement privé ou public, situation géographique, etc...). Je dois avant tout prendre ma décision selon les points précédemment abordés : mon niveau, ma personnalité, mon ambition.

Il existe plusieurs moyens de financer mes études, notamment par l'intermédiaire de bourses publiques mais également privées comme celle que le fonds de dotation Anne et Frédéric Potter attribue.

Conclusion

5 enseignements clés



NE PAS MÉNAGER MES EFFORTS
afin de comprendre au mieux l'écosystème
des classes préparatoires scientifiques et
diversifier au maximum mes sources
d'information



GAGNER EN LUCIDITÉ
sur mon niveau, ma personnalité
et mon ambition afin de faire les
meilleurs choix possibles sur
Parcoursup



**FAIRE DES CHOIX ÉTUDIÉS
ET OUVERTS**
À Paris ou en région, il existe des
établissements de très bon niveau en
dehors de ceux du TOP 10 les plus
demandés et donc les moins accessibles !



**FORMULER LES VŒUX LES PLUS
LARGES POSSIBLES.**
Sur Parcoursup, 1 filière = 1 vœu avec
la possibilité de formuler jusqu'à 10
sous-vœux par filière



**NE PAS NÉGLIGER L'IMPORTANCE
DU CADRE DE TRAVAIL**
et donc les opportunités d'internat, d'internat-externé
ou de suivi spécifique (étude, foyer etc..)

REMERCIEMENTS

Le fonds de dotation Anne et Frédéric Potter remercie chaleureusement les personnes impliquées dans la construction de cet outil.

Hervé Biaußer, Président du fonds de dotation, Ingénieur de l'Ecole Centrale Paris, Directeur de l'Ecole Centrale Paris (2003 à 2014), puis Directeur Général de CentraleSupélec (2015 à 2018) et Vice-Président de la Conférence des Grandes Écoles (2007 à 2016)

Eric Rusterholtz, membre du conseil d'administration du fonds de dotation, ancien proviseur du lycée militaire d'Aix-en-Provence, Proviseur et conseiller technique au rectorat de l'académie d'Aix-Marseille

Mickael Prost, membre du jury de sélection du fonds de dotation, professeur de mathématiques et d'informatique en CPGE, ancien Président de l'Union des Professeurs de classes préparatoires scientifiques

Martin Andler, membre du jury de sélection du fonds de dotation, professeur de mathématiques émérite à l'UVSQ, fondateur et vice-président d'Animath

Chantal Collet, membre du jury de sélection du fonds de dotation, proviseure du lycée St Louis (de 2012 à 2018)

À PROPOS DU FONDS DE DOTATION

Fonds de dotation Anne et Frédéric Potter

Le Fonds de dotation Anne et Frédéric Potter donne des bourses à des bacheliers de très haut niveau, issus de milieu modeste et de zones défavorisées, pour leur permettre d'intégrer les meilleures classes préparatoires scientifiques, puis les grandes écoles d'ingénieurs.

Anne et Frédéric Potter, respectivement anciens élèves de l'ESPCI et Télécom Paris, ont créé le fonds de dotation en 2019 et ont, depuis, accompagné financièrement deux promotions d'étudiants. Ces élèves sont originaires de tout le territoire (métropole et DOM-TOM) et sont accompagnés tout au long de leurs études. La bourse est attribuée sur critères sociaux et académiques et est complémentaire d'une bourse d'Etat. Le montant des bourses est évalué individuellement en fonction du besoin de chaque étudiant.